

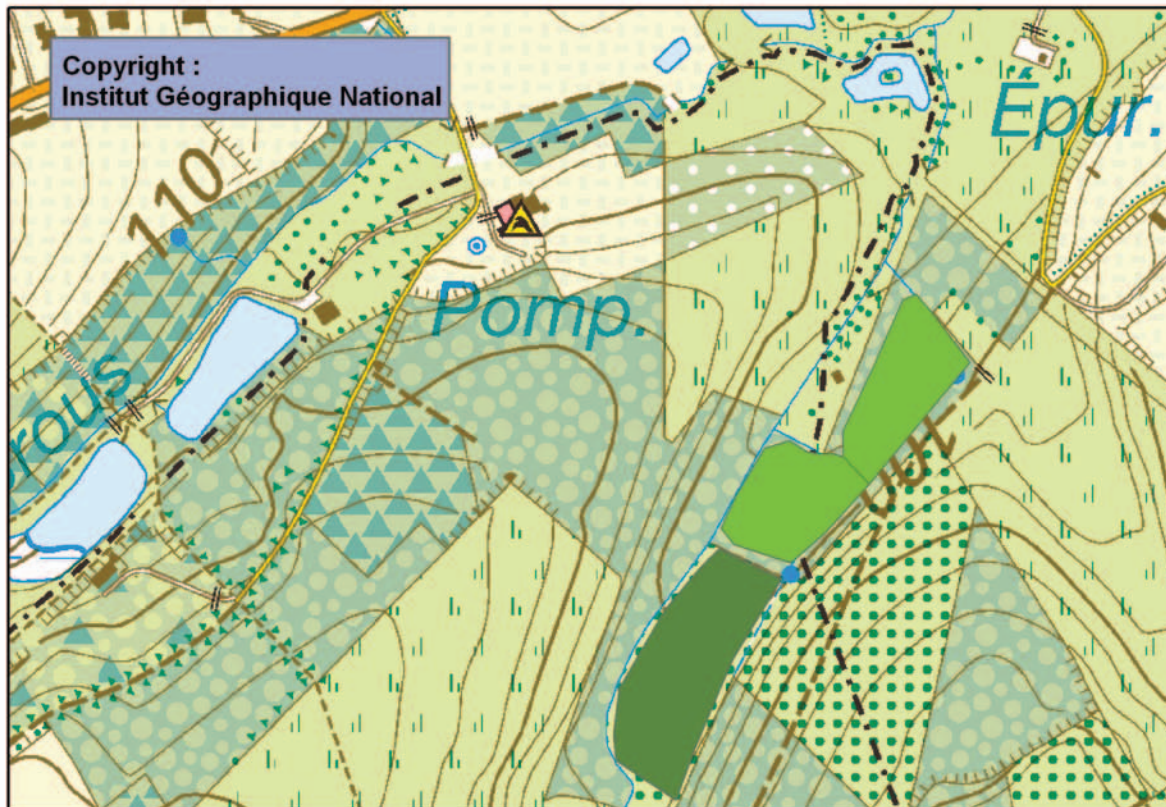


Village : Placenoit

Vallée : fontaine del Grimande
 Identification : LAS/01

Situation au plan de secteur : forestière

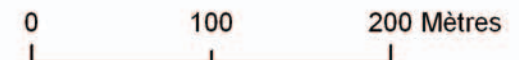
Commentaires : boisement à *Alnus incana*



Végétation

- Aulnaie humide
- Autre
- Cariçaie non boisée
- Coupe à blanc humide
- Divers bois humide
- Frange rivulaire
- Intérêt paysager
- Peupleraie humide
- Plan d'eau d'intérêt
- Prairie humide
- Roselière
- Saulaie humide

En arrivant sur Lasne, le ruisseau traverse une aulnaie marécageuse qui peut se décomposer en 2 types en fonction de la végétation herbacée dominante. La portion la plus amont est caractérisée par un couvert herbacé de type humide (*Carex*), dominé par la grande prêle. La portion plus en aval est caractérisée au sol par une végétation dense de *Carex*. L'aulnaie, dans son ensemble mais de manière limitée, est colonisée par des espèces à tendance rudérale.



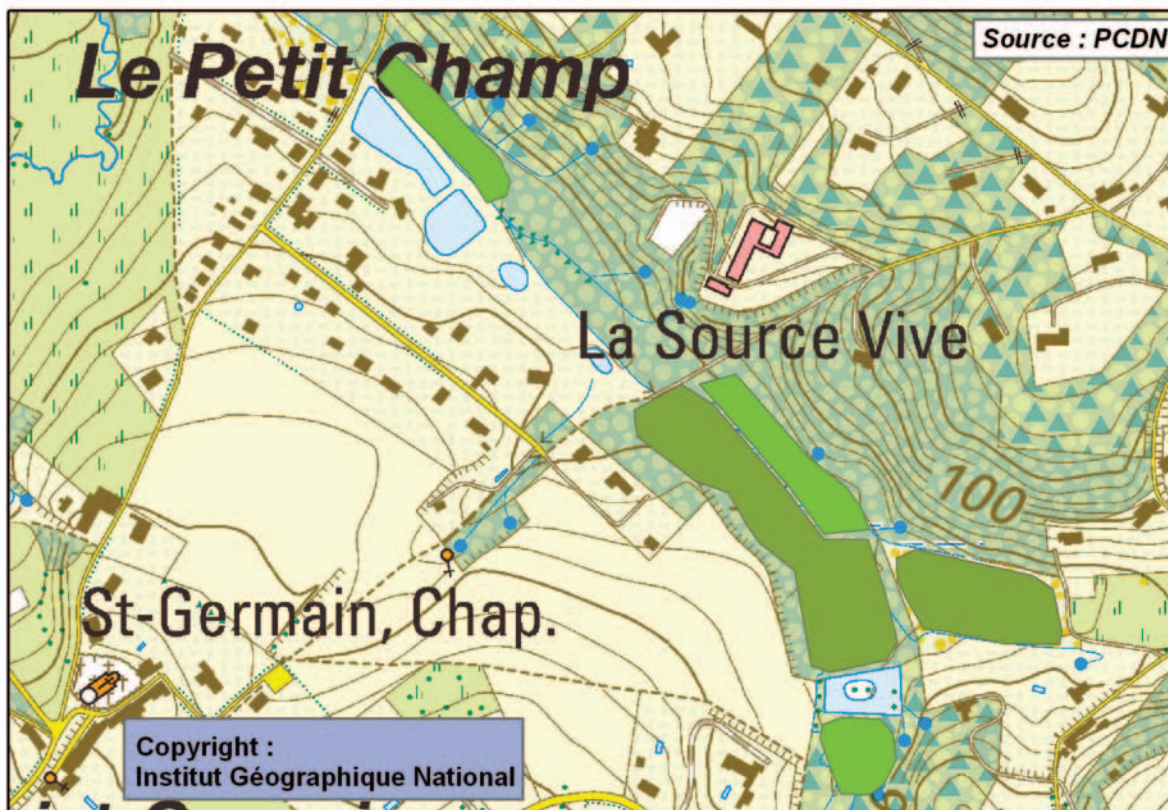


Village : Couture-St-Germain

Vallée : affluent de la Lasne
 Identification : LAS/02

Situation au plan de secteur : forestière et habitat

Commentaires : Zones humides dégradées et présence de balsamines de l'Himalaya

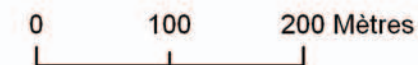


Végétation

- Aulnaie humide
- Autre
- Cariçaie non boisée
- Coupe à blanc humide
- Divers bois humide
- Frange rivulaire
- Intérêt paysager
- Peupleraie humide
- Plan d'eau d'intérêt
- Prairie humide
- Roselière
- Saulaie humide



Boisements humides le long d'un affluent de la Lasne. La présence de nombreuses sources et la proximité de différentes pièces d'eau font de ce bois une zone de grand intérêt pour l'herpétofaune. Fort embroussalement (ronces, ..).





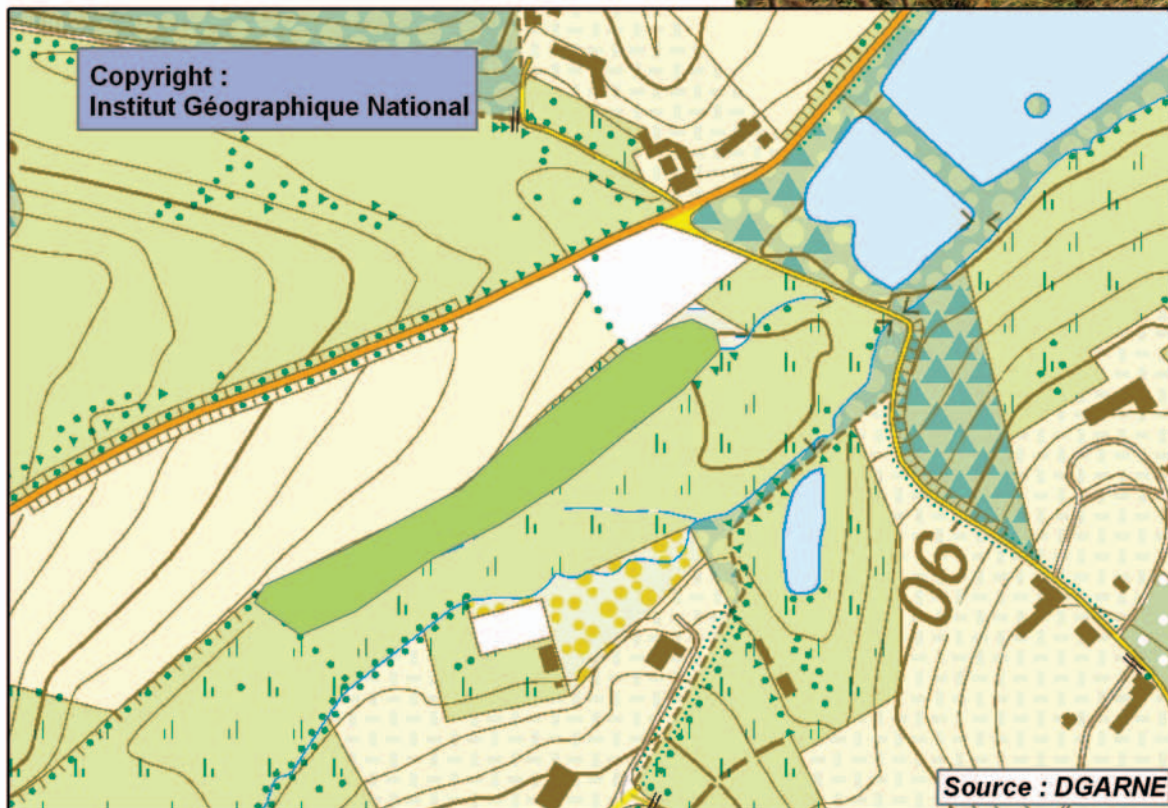
Village : Ohain

Vallée : ruisseau du Smohain

Identification : LAS/04

Situation au plan de secteur : parc

Commentaires : Envisager une MAE 3 pour le champ en surplomb ?

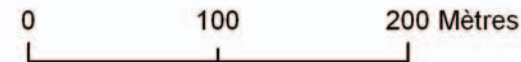


Végétation

- Aulnaie humide
- Autre
- Cariçaie non boisée
- Coupe à blanc humide
- Divers bois humide
- Frange rivulaire
- Intérêt paysager
- Peupleraie humide
- Plan d'eau d'intérêt
- Prairie humide
- Roselière
- Saulaie humide



Prairie humide le long du Smohain. Site de Grand Intérêt Biologique, repris dans l'inventaire de la Région wallonne. Potentiel intérêt pour l'herpétofaune lié à la proximité de pièces d'eau. Végétation humide caractéristique mais présence de plusieurs espèces à affinité terrestre.



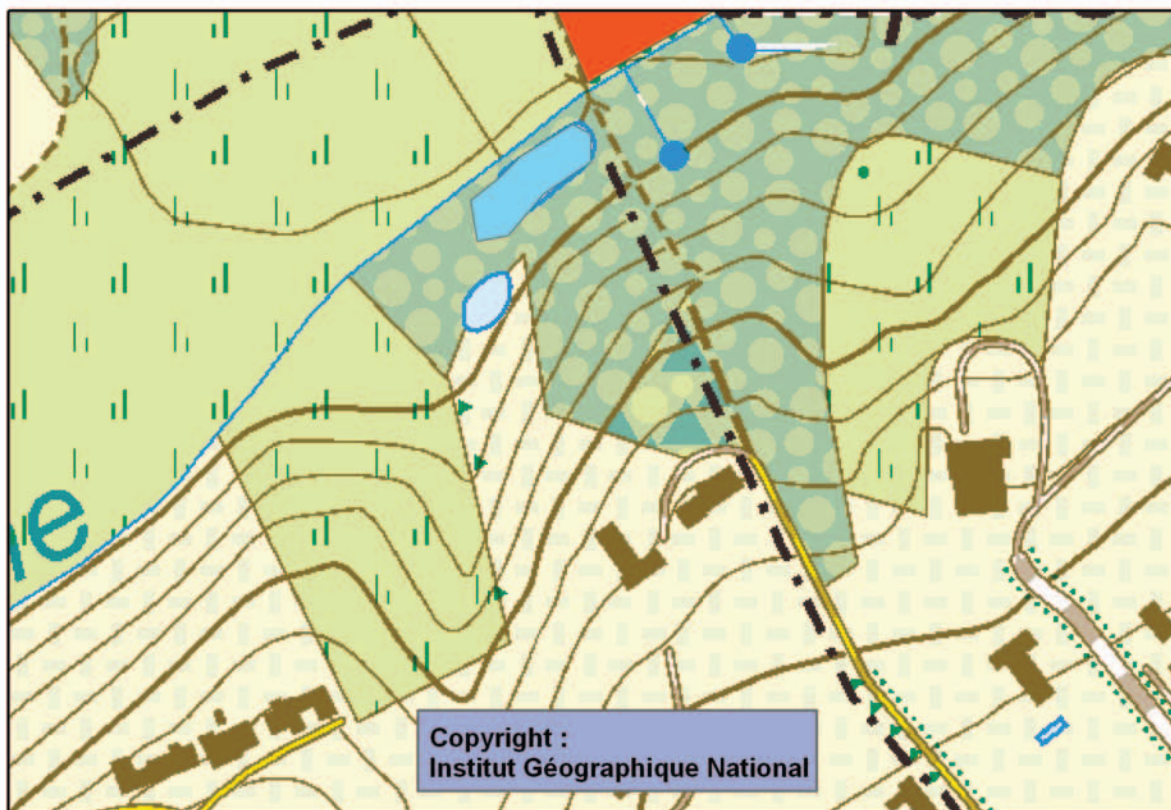


Village : Gros Tienne

Vallée : ruisseau de la Mazerine
 Identification : LAS/05

Situation au plan de secteur : agricole

Commentaires : étang en propriété privée



Végétation

-  Aulnaie humide
-  Autre
-  Cariçaie non boisée
-  Coupe à blanc humide
-  Divers bois humide
-  Frange rivulaire
-  Intérêt paysager
-  Peupleraie humide
-  Plan d'eau d'intérêt
-  Prairie humide
-  Roselière
-  Saulaie humide



Etang et sa queue présentant une végétation humide typique : carex, joncs, massettes, reines des prés, aulnes, saules, ... Grand intérêt pour l'herpétofaune.





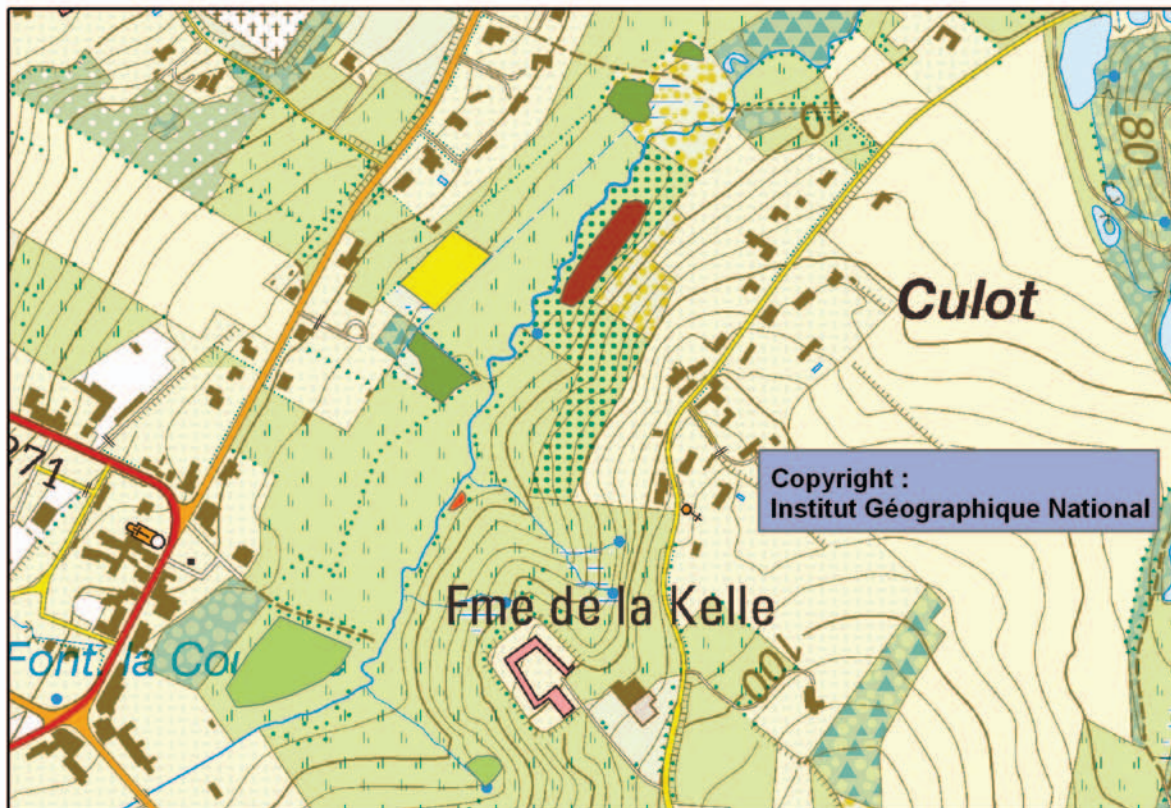
Village : Lasne-centre

Vallée : rivière de la Lasne

Identification : LAS/06

Situation au plan de secteur : agricole

Commentaires : Série de milieux humides (zones relais)
de très petite taille



Végétation

- Aulnaie humide
- Autre
- Cariçaie non boisée
- Coupe à blanc humide
- Divers bois humide
- Frange rivulaire
- Intérêt paysager
- Peupleraie humide
- Plan d'eau d'intérêt
- Prairie humide
- Roselière
- Saulaie humide

Ensemble de milieux humides dans un état de dégradation plus ou moins avancé : prairie humide, boisements humide, cariçaie, roselière, ... Cet ensemble est fragmenté au sein d'une matrice agricole (pâtures) mais, du fait de la présence notamment de pièces d'eau libre, il peut néanmoins présenter un certain intérêt pour l'herpétofaune locale.



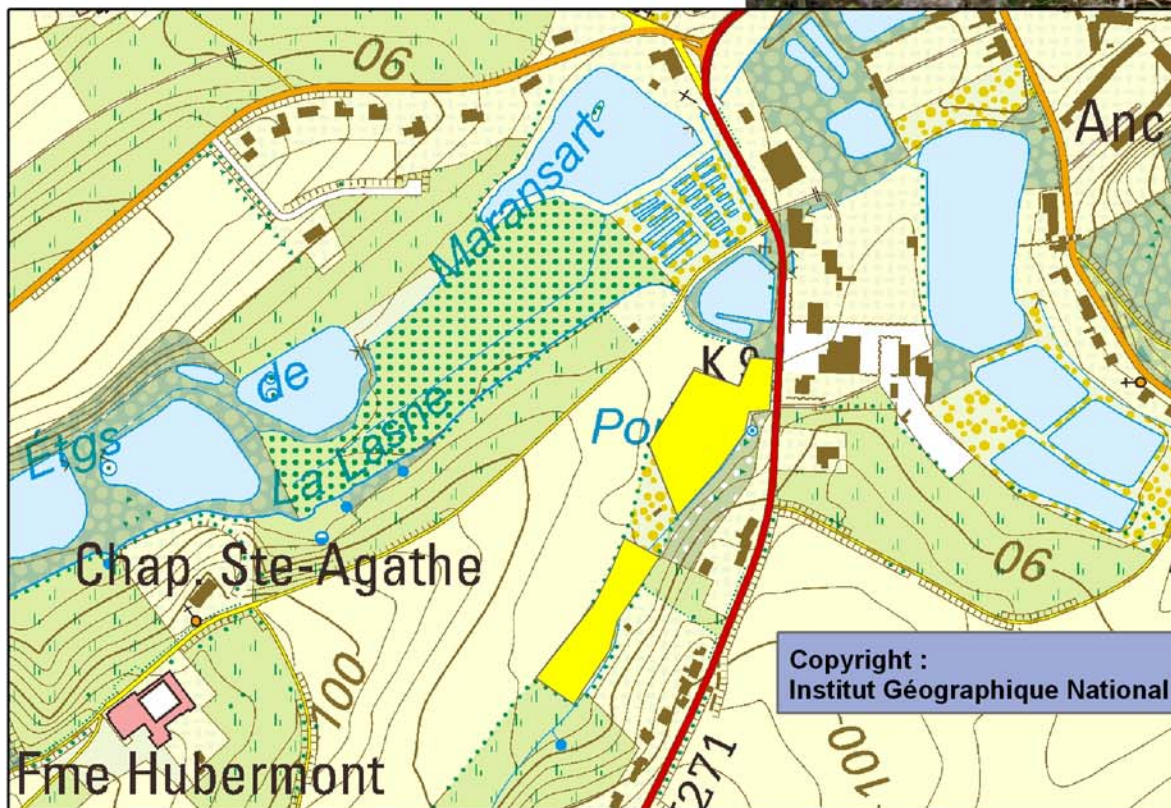


Village : Aywières

Vallée : affluent de la Lasne
 Identification : LAS/07

Situation au plan de secteur : agricole

Commentaires : ZH qui se prolonge en zone d'espaces verts au plan de secteur



Végétation

- Aulnaie humide
- Autre
- Cariçaie non boisée
- Coupe à blanc humide
- Divers bois humide
- Frange rivulaire
- Intérêt paysager
- Peupleraie humide
- Plan d'eau d'intérêt
- Prairie humide
- Roselière
- Saulaie humide



Roselière en deux parties séparée par un boisement humide sans grand intérêt. La roselière en elle-même présente un certain envahissement par des espèces à affinité plus terrestre, type ronces, orties, épilobes. On retrouve sinon une belle végétation de type humide sur zone de sources : Typha, Pragmites, Carex, Phalaris, Filipendula ou Nasturtium, ...

