

Réseau d'égouttage

- Collecteur gravitaire existant
- Collecteur sous pression existant
- Collecteur gravitaire adjudgé ou en construction
- Collecteur sous pression adjudgé ou en construction
- Collecteur gravitaire à réaliser
- Collecteur sous pression à réaliser

- Egot gravitaire existant
- Egot gravitaire sous pression existant
- Egot gravitaire adjudgé ou en construction
- Egot sous pression adjudgé ou en construction
- Egot gravitaire à réaliser
- Egot sous pression à réaliser

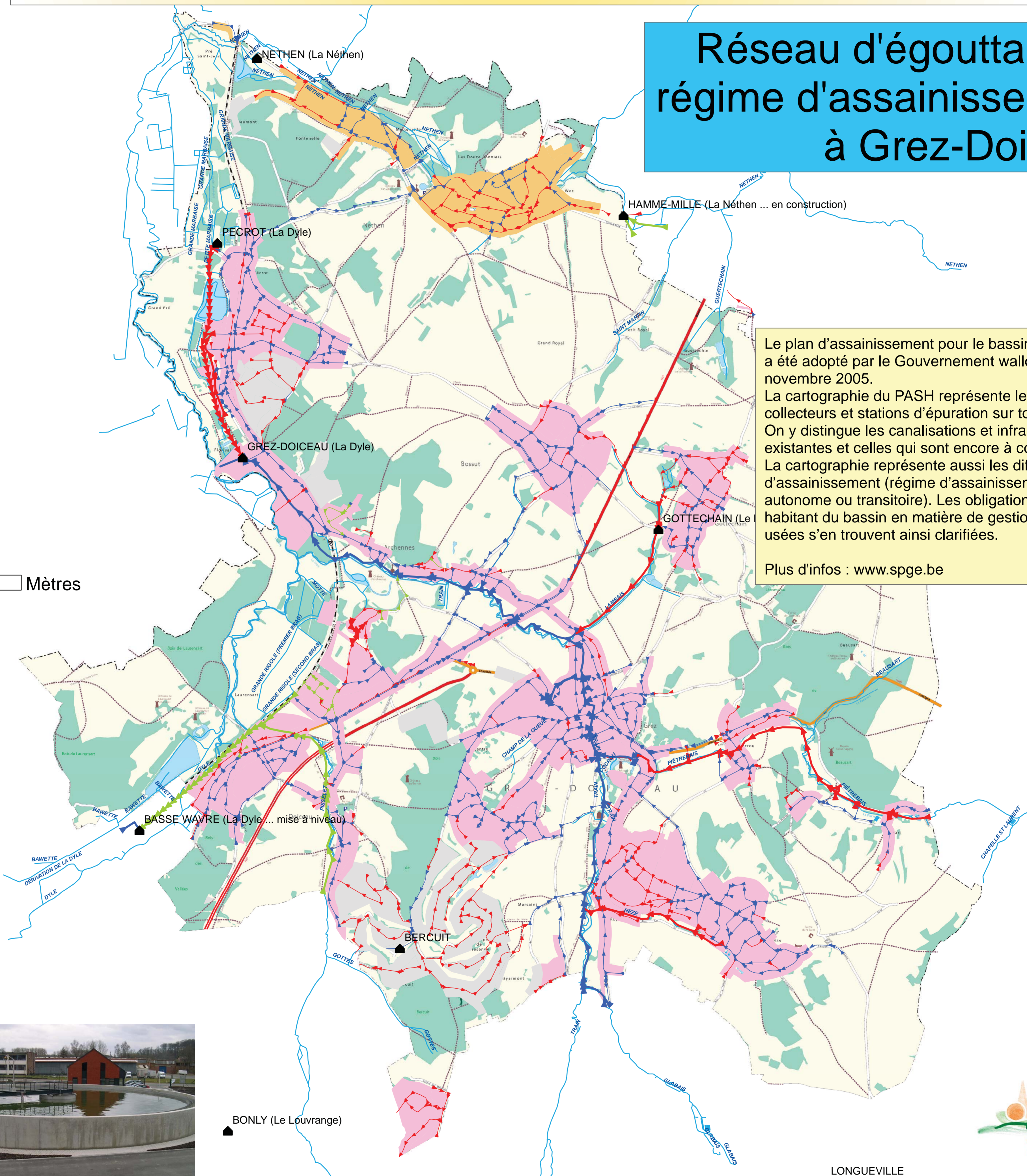
Régime d'assainissement

- Assainissement collectif (>2000 Equivalents-habitants)
- Assainissement collectif (<2000 Equivalents-habitants)
- Assainissement autonome
- Assainissement transitoire

Station d'épuration

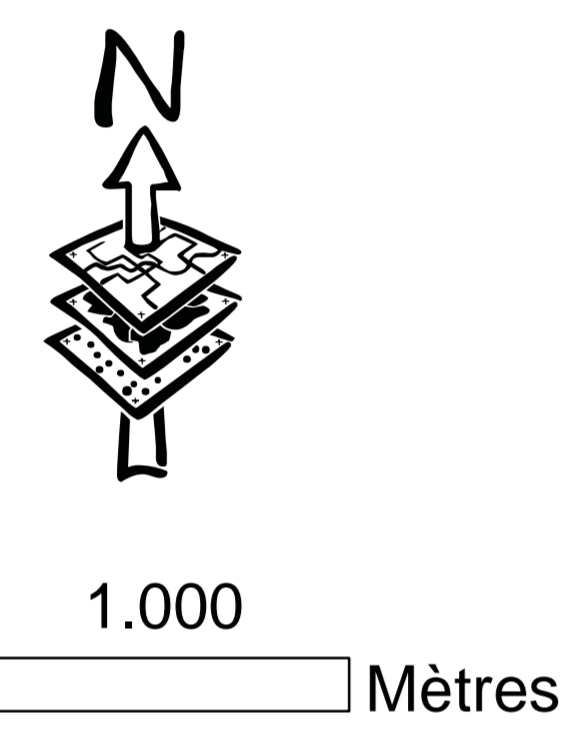


Réseau d'égouttage et régime d'assainissement à Grez-Doiceau



Le plan d'assainissement pour le bassin Dyle-Gette a été adopté par le Gouvernement wallon le 10 novembre 2005. La cartographie du PASH représente les égouts, collecteurs et stations d'épuration sur tout le bassin. On y distingue les canalisations et infrastructures existantes et celles qui sont encore à construire. La cartographie représente aussi les différentes zones d'assainissement (régime d'assainissement collectif, autonome ou transitoire). Les obligations de chaque habitant du bassin en matière de gestion de ses eaux usées s'en trouvent ainsi clarifiées.

Plus d'infos : www.spge.be



Stations d'épuration, égouts, collecteurs : extraits du PASH (SPGE) (màj fév. 2009)
 Cartographie et conception : CCBW - cellule Contrat de rivière (avril 2009)
 Avec l'aimable participation de la Maison du Tourisme des Ardennes brabançonnaises (2009)

